

Senfølger til immunterapi

Nyrecancer Symposium

7. Januar 2025

*Anne Kirstine Møller Darras, overlæge, PhD
Afdeling for Kræftbehandling, Herlev Hospital*

Senfølger

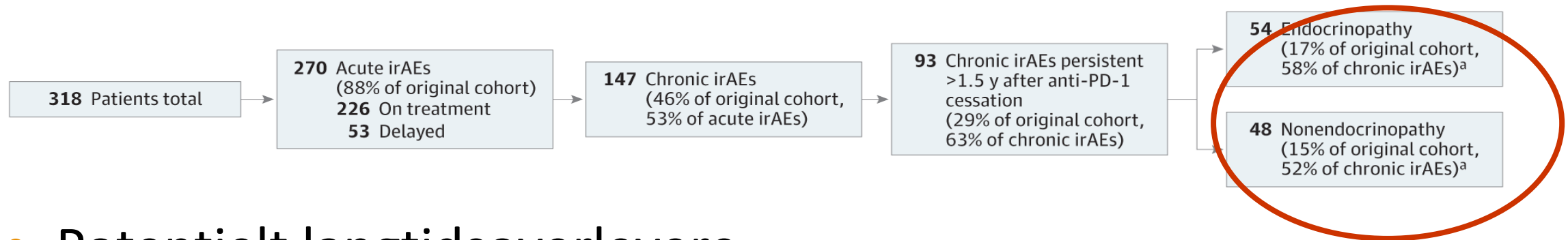
Definition

- Helbredsproblemer, der opstår under primær behandling og bliver kroniske eller
- Helbredsproblemer, som opstår og manifesterer sig måneder eller år efter behandlingen er afsluttet.
- Omfatter
 - ny primær kræftsygdom
 - fysiske, psykiske eller sociale forandringer, der er en følge af kræftsygdommen og/eller behandlingen af denne.

Mere end halvdelen af alle kræftpatienter lever med senfølger

Senfølger/kroniske bivirkninger

- Op til 35-40% af kræftpatienter har immunrelaterede bivirkninger ≥ 1 år efter ophør af immunterapi
- Primært hormonelle og gigt-gener, men alle organer kan rammes
 - De fleste organ-relaterede bivirkninger forsvinder igen



- Potentielt langtidsoverlevende
 - Varigt tumorrespons / kurativt potentiale i patienter med metastatisk sygdom
 - Øget brug i (neo)adjuverende setting

Hvilke gener?

Hyppigste kroniske (ikke-endokrine) gener:

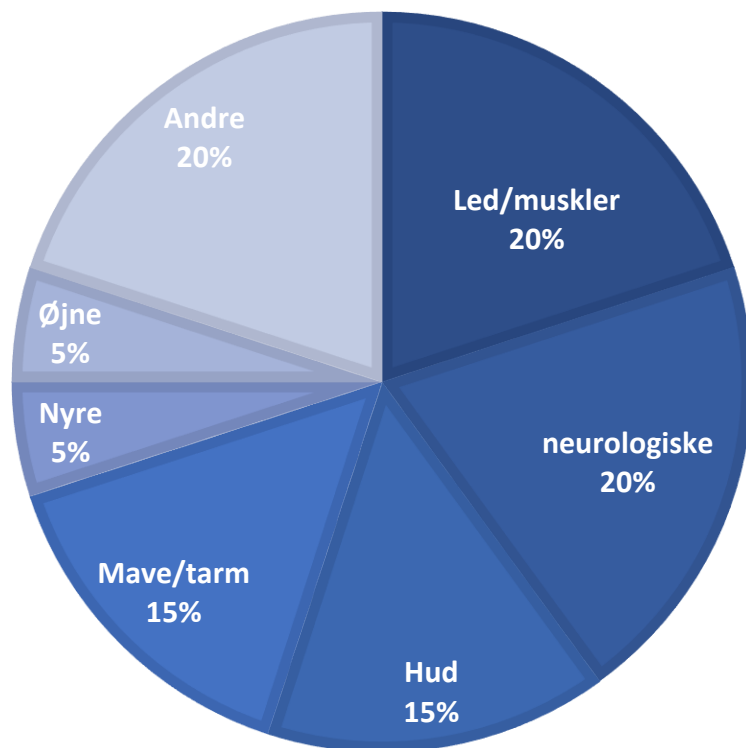
Led/muskelsmerter/stivhed

Føleforstyrrelser

Leverpåvirkning

Diarre

Udslæt/Vitiligo



Immunterapi - eller belastningen fra det samlede kræftforløb?

Kognitive problemer
(Hukommelse/koncentration)

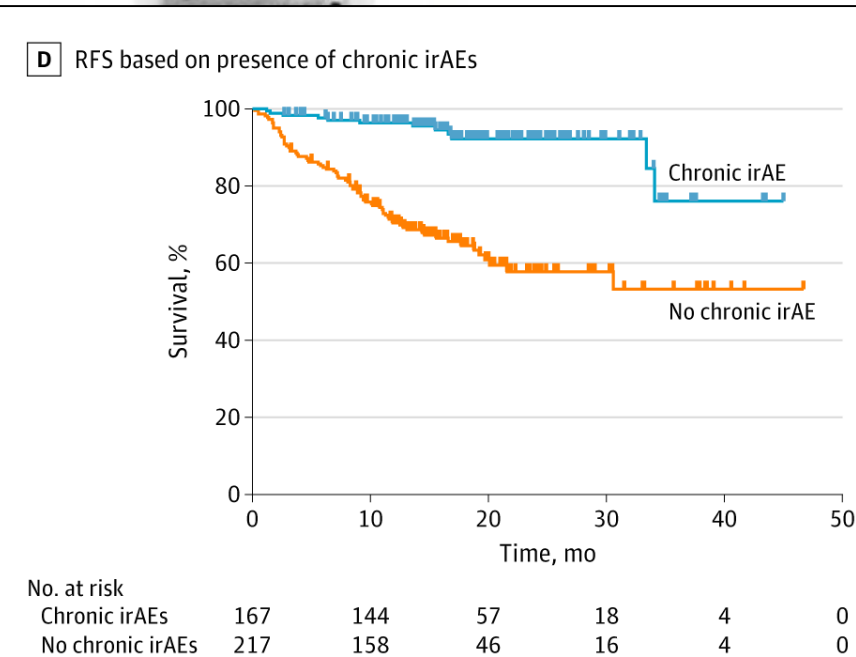
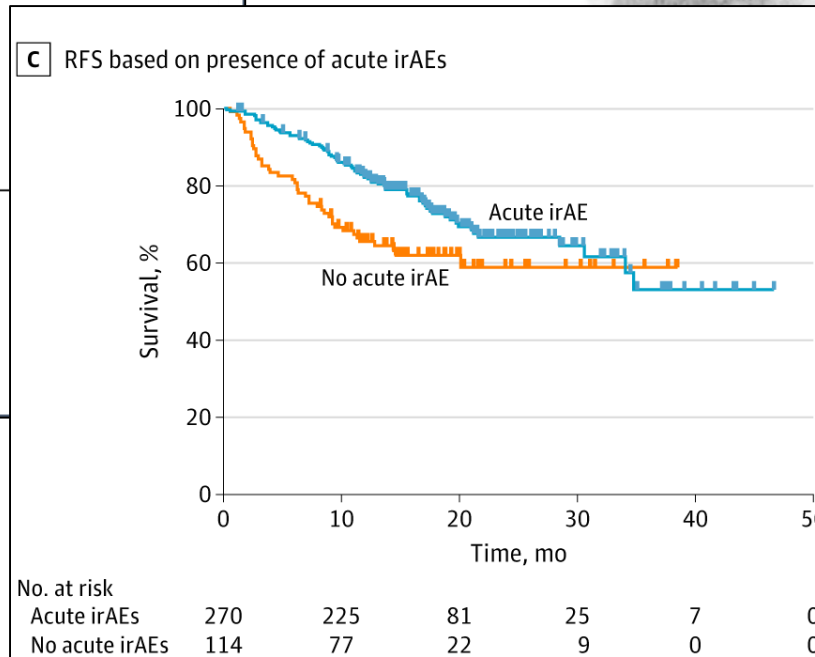
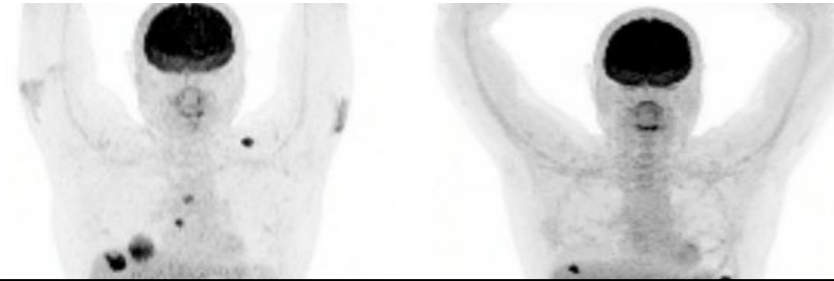
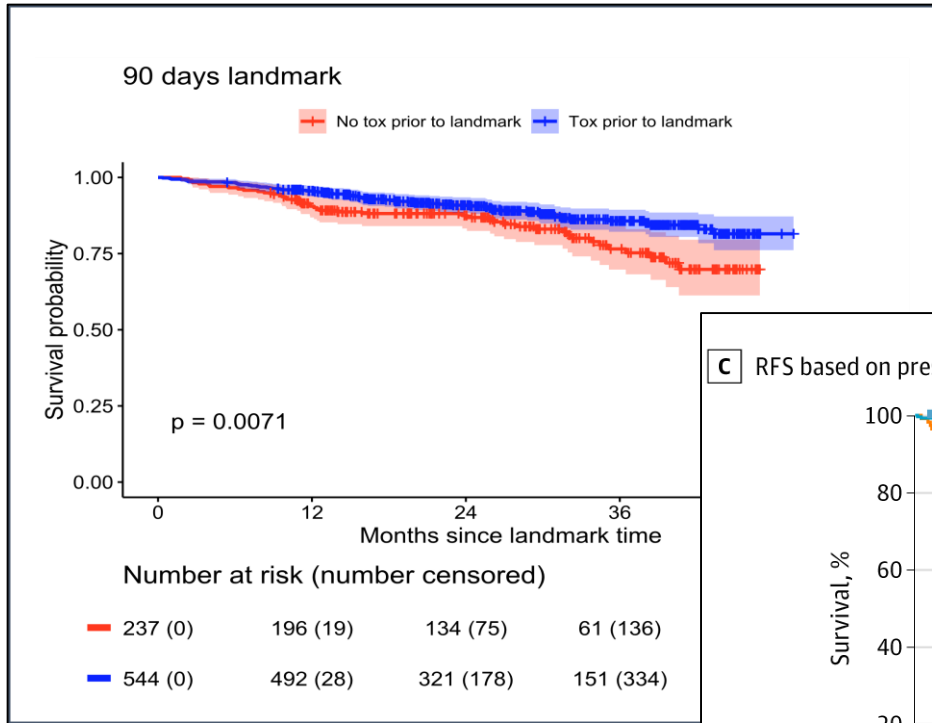
Forstyrret søvn

Træthed

Depression - i varierende grader

Frygt for tilbagefald

Er der sammenhæng mellem bivirkninger og effekt?

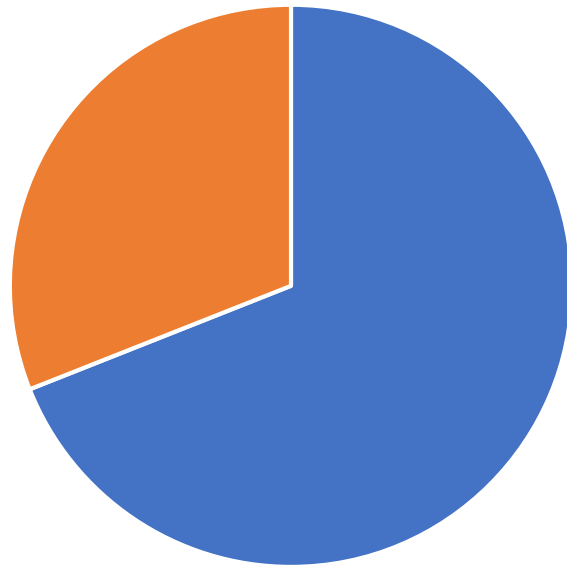


Jurlander RS, Eur J Cancer, 2024

Sene og kroniske bivirkninger

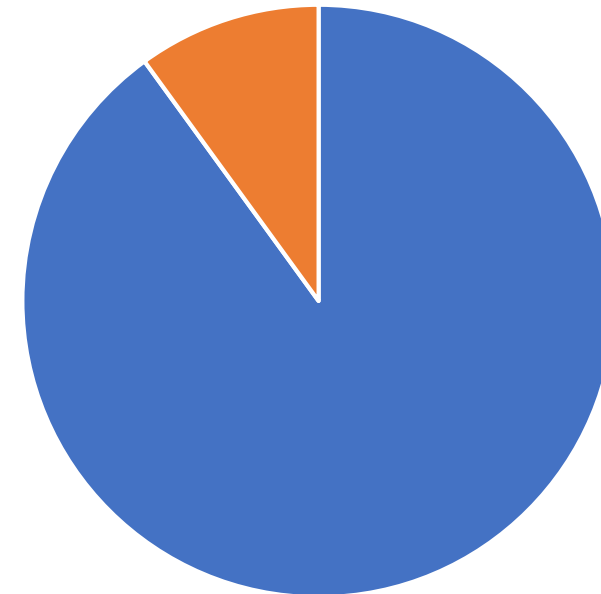
Underrapporterede i kliniske studier

Patienter i aktiv behandling v afrapportering



■ Fortsat i beh ■ Afsluttet

længden af bivirkninger

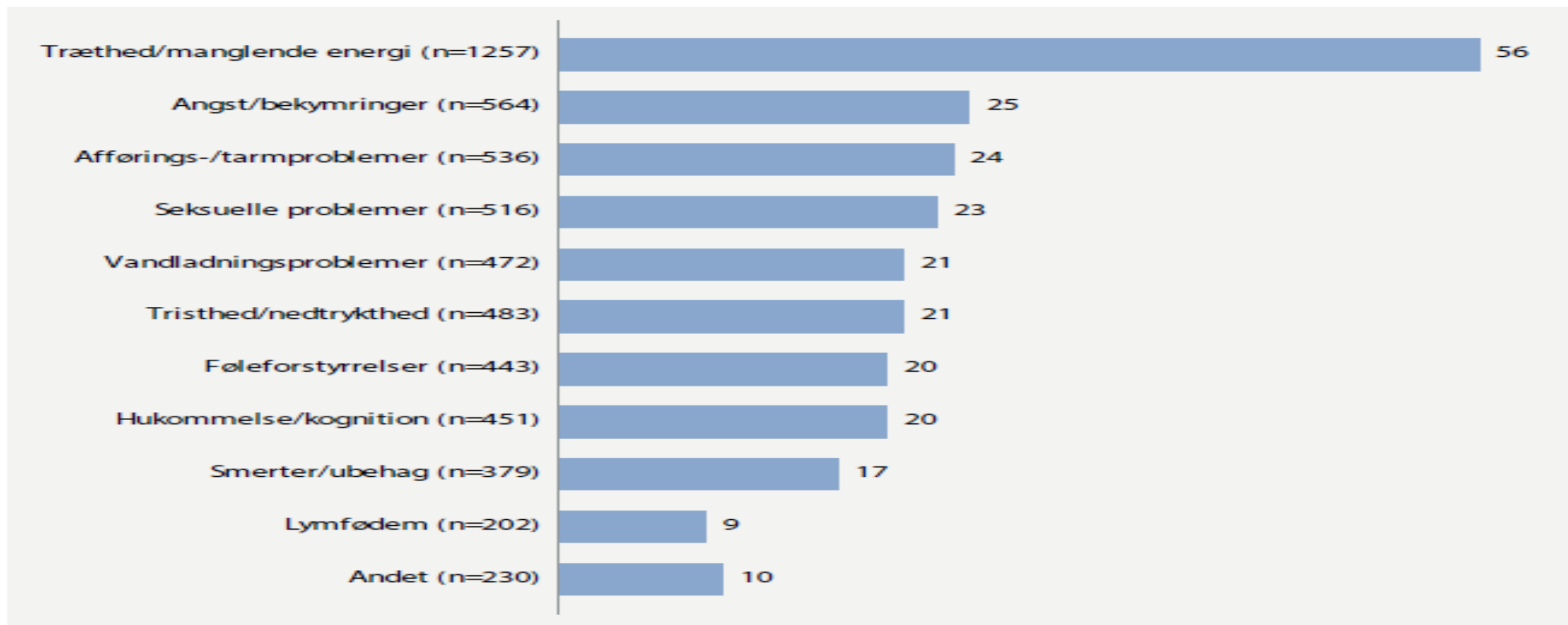


■ Ikke reporteret ■ Reporteret

Barometerundersøgelsen 2023

Oversigt over de senfølger der fylder mest ca 2,5 år efter kræftdiagnosen

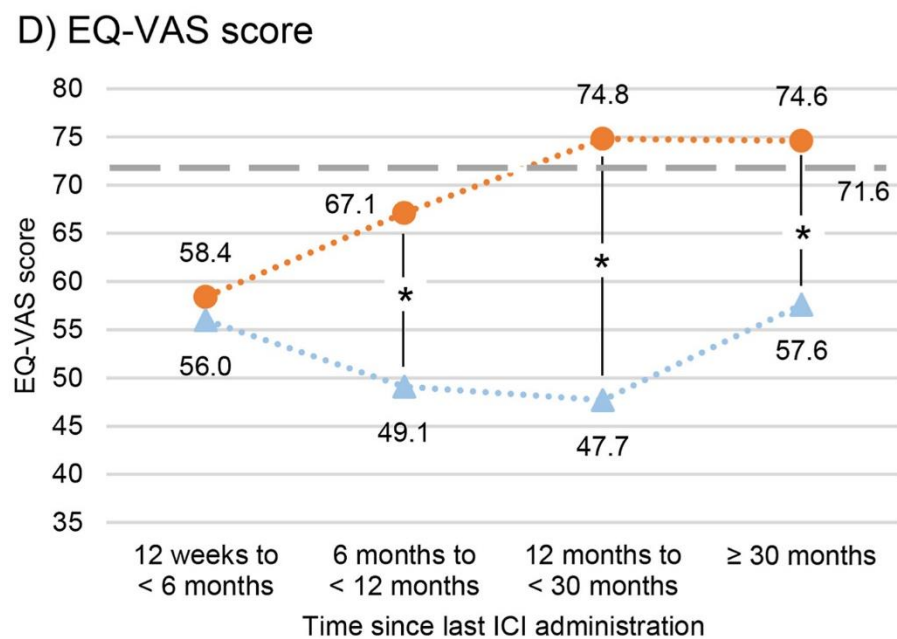
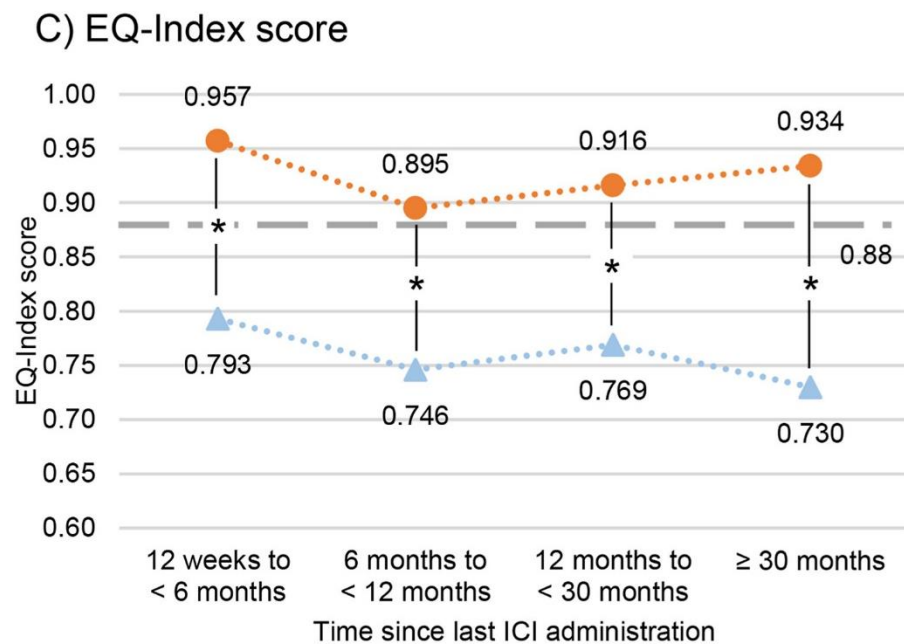
FIGUR 29: Du bedes sætte kryds i op til tre gener/følger af din kræftsygdom og/eller -behandling, som fylder mest for dig i din hverdag*



*Fordelingen summerer til mere end 100 %, da det var muligt at angive flere svar.
Delpopulation: Kun opgjort blandt de personer, der har oplevet én eller flere gener.

Senfølger/kroniske bivirkninger og livskvalitet

- Kroniske bivirkninger reducerede livskvaliteten
- Patienter med kroniske bivirkninger følte sig ikke ordentligt informerede om risikoen



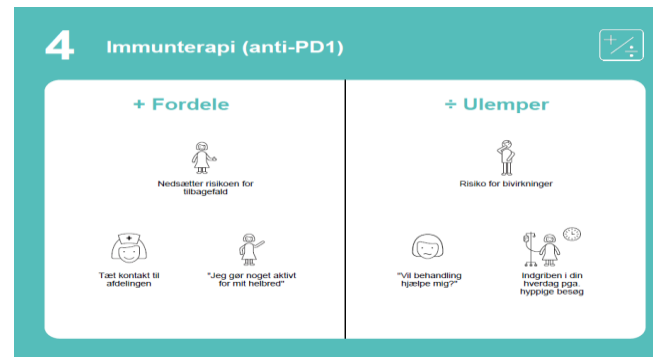
● Patients without persistent irAEs
 ▲ Patients with persistent irAEs
 — German population (normative values)

Kroniske irAEs og QoL – hvad kan vi gøre?

- QoL questionnaires
 - Inkludere flere parametre
 - Longitudinelle studier
 - Længere follow-up



- Bedre information om risiko for kroniske bivirkninger og påvirket livskvalitet



- Fælles beslutningstagen
- Optimal support og udvikling af support guidelines

SENFØLGEKLINIKKER / SENFØLGE-FOKUS

Klinik for senfølger efter immunterapi

- Åbnet på Herlev Hospital i september 2023
- Indtil 2024, var det kun patienter med modermærkekræft, der kunne henvises til senfølgeklinikken. Fra 2025, kan patienter med andre kræftdiagnoser også henvises
- Ikke et regionalt tilbud
- Tæt samarbejde med de øvrige senfølgeklinikker (Roskilde, Odense, Vejle, Sønderjylland).

Klinik for senfølger efter immunterapi

Formål

- At tilbyde borgere med uafklarede eller ubehandlede senfølger efter immunterapi mulighed for afklaring, rådgivning, henvisning til relevante tilbud og evt. behandling af deres gener

Målgruppe

- Kræftpatienter, der tidligere har modtaget behandling med immunterapi, og som har fortsatte gener, der ikke kan håndteres på sygehusafdeling, ved egen læge eller i kommunalt regi.
- Behandling skal være afsluttet for minimum 6 mdr. siden og patienten må ikke være i aktiv medicinsk kræftbehandling.
- Patienter der har progressiv sygdom eller som har forløb i palliationen kan ikke henvises til klinikken.

Hyppigste gener, der rapporteres fra patienter i senfølgeklinikken

- **Fysiske:**
 - Muskel /led smerter
 - Slimhindegener
 - Endokrinologiske lidelser
 - Vægtøgning (prednisolon)
 - Lymfødem
- **Sociale:**
 - Tab eller nedsættelse af arbejdsevne
 - Økonomiske udfordringer
 - Påvirkning af familie og netværk
- **Psykiske:**
 - Fatigue
 - Søvnproblemer
 - Kognitive udfordringer
 - Ændret kropsopfattelse
 - Frygt for tilbagefald
 - Seksuelle udfordringer
- **Eksistentielle:**
 - Tab af identitet (Hvem er jeg nu)
 - Mening
 - Sorg

Spørgsmål



Tak for opmærksomheden

