

Kirurgiske senfølger

Lars Lund

Professor, overlæge, dr. med.

Lars.Lund@rsyd.dk

HYPPIGHED

Mere end halvdelen oplever at få bivirkninger og senfølger i større eller mindre grad under og efter et kræftforløb.

Hvis du har bivirkninger eller har fået senfølger, kan du få hjælp til at håndtere dem.



Hvad er senfølger?

”Senfølger er helbredsproblemer, der opstår under primær behandling og bliver kroniske, eller som opstår og manifesterer sig måneder eller år efter behandlingen er afsluttet.

Senfølgerne omfatter ny primær kræftsygdom og fysiske, psykiske eller sociale forandringer, der er en følge af kræftsygdommen og/eller behandlingen af denne”

Kirurgiske følger – fysiske

RELATERET TIL ANATOMISKE/FYSIOLOGISKE ÆNDRINGER

- TIDLIG FASE (DAGE TIL UGER)

Hævelse
Blødning
Healing af væv

TILVÆNNINGSFASE (UGER TIL MÅNEDER)

Funktioner tilpasser sig

- SEN FASE (MÅNEDER TIL ÅR)

Blivende forandringer
Ny tilkomne senfølger

Senfølger er relateret til behandling for kræft og det psykiske traume, som kræftdiagnosen kan være.

De hyppigste senfølger er:

Angst

Angst for tilbagefald

Depression

Føleforstyrrelser

Hjerte- og lungeproblemer

Hormonforstyrrelser - infertilitet

Hukommelses- og koncentrationsbesvær

Knogleskørhed

Mund- og tandproblemer

Ny primær kræftsygdom

Seksuelle problemer

Smerter f.eks. i led og muskler

Søvnproblemer

Tarm- og urinvejsproblemer

Træthed

Ændret kropsopfattelse

Kirurgiske følger

- 1) ÆNDRET HVERDAGSLIV – FAMILIELIV
- 2) ÆNDRET UDSEENDE
- 3) BEGRÆNSNINGER I SOCIAL AKTIVITETER
- 4) TRÆTHED OG MANGLENDE OVERSKUD
- 5) ANGST OG URO, BEKYMNINGER OM FREMTIDEN
- 6) SØVNPROBLEMER
- 7) JOBSITUATION OG TILKNYTNING TIL ARBEJDSMARKEDET

Senfølgeklivniker

Klinik for Senfølger arbejder med at udrede, afklare og behandle komplekse senfølger efter kræft eller kræftbehandling.

Kirurgisk sygeplejeambulatorium

- **GOD INFORMATION FØR OPERATIONEN MED TID TIL FORBEREDELSE**
- **UDSKRIVELSESPANLÆGNING**
- **TÆT OPFØLGNING EFTER UDSKRIVELSE (TELEFON)**
- **AMBULANT BESØG (LÆGE, SYGEPLEJERSKE, DIÆTIST)**
- **KONTAKT INDTIL MEDICINSK EFTERBEHANDLING ELLER ANDEN PLAN ER I GANG**
- **OPFØLGNING EFTER AKTIV KRÆFTBEHANDLING**
- **TELEFONTID ALLE HVERDAGE MORGEN OG EFTERMIDDAG**

Operation for nyrekræft

Tidlige følger af operationen:

Stor variation afhængig af operationstypen

- Ofte besvær med at kunne spise nok
- Kan være utilpashed i forbindelse med måltider
- Gener fra mave og tarm (kvalme, diarre, luft i maven)

Blødning, infektion, perforation af organ, tarmslyng

Operation for nyrekræft

Sene følger af operationen:

Stor variation afhængig af operationstypen

- Brok i ar
- Føle forstyrrelser
- Neuraligiforme smerter
- Seksuel dysfunktion
- Psykiske problemer (angst for recidiv)
- Dialyse

Kommentar 3 og 6 mdr efter operation:

”Det var en gevaldig rutsjetur med absolut bund efter 4-5 uger, men også ret pludselig bedring fra 6 uger og frem.

Stress/kvalme/ nul energi var det værste.

Forventningspres fra hjemmesituation - min kone har Parkinson - forøgede stress og kvalme ulideligt. Har tabt 9 kg og de ser ikke ud til at komme igen. Det giver, at jeg er blevet kuldkær - og det problem synes jeg, du skal tage med, for det er sikkert generelt.”

”Jeg er 74 og visse svar hænger sammen alder. Men generelt er jeg helt tilbage på skinner som før operationen. Passer min Parkinson kone og hele hjemmet, ser venner o.s.v. Jeg var stort set i fuld funktion efter 6 uger.”

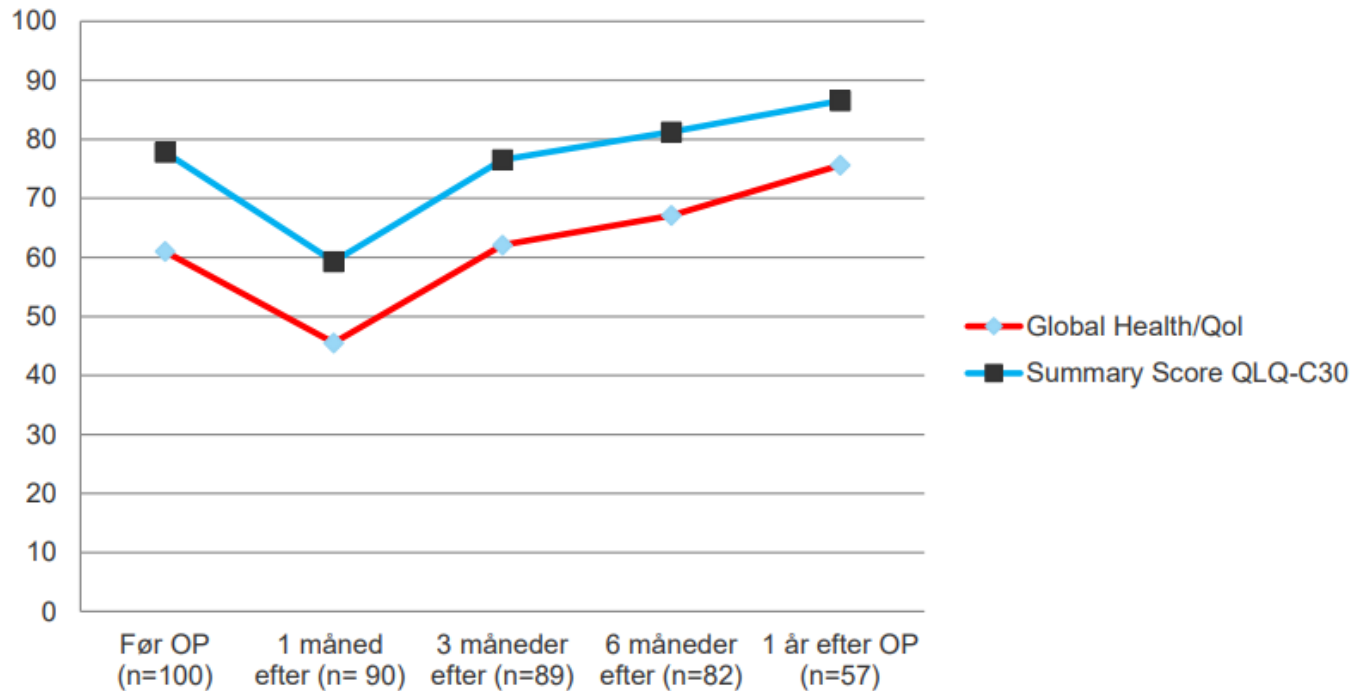
Livskvalitet

- 1) Otte undersøgelser blev inkluderet, hvoraf seks undersøgte QoL efter delvis nefrektomi og to efter ablationsterapier.
- 2) Tre undersøgelser rapporterede højere QoL-score efter partiel nefrektomi sammenlignet med radikal nefrektomi.
- 3) To undersøgelser viste, at QoL steg eller vendte tilbage til baseline-niveauer op til 12 måneder efter delvis nefrektomi.
- 4) En undersøgelse rapporterede en gradvis stigning i QoL efter radiofrekvensablation,
- 5) En undersøgelse rapporterede, at alle patienter kom sig til baseline QoL efter cryoablation.
- 6) På tværs af undersøgelser fandt vi en komplikationsrate på op til 20 % efter partiel nefrektomi og op til 12,5 % efter ablationsbehandling.

Quality of life and complications after nephron-sparing treatment of renal cell carcinoma stage T1- a systematic review. Junker T, Duus L, Rasmussen BSB, Azawi N, Lund L, Graumann O, Nørgaard B. Syst Rev. 2022 Jan 4;11(1)

Livskvalitet

Ændring i general livskvalitet og samlet belastnings score



Dansk baggrundsbefolkning:

Global Health/QoL	77
Alderskorrigeret 60-69 år:	74,5
Ingen sygdom	86
1 sygdom	80
2 eller flere sygdomme	68

Konklusion

- Senfølger er kommet meget mere i fokus
- Der er endnu ikke så meget forskning at støtte sig til
- Søg hjælp – og benyt tilbud om kræft rehabilitering

Senfølgerforeningen

En patientforening som
samarbejder med
Kræftens bekæmpelse

www.cancer.dk



SENFØLGERFORENINGEN
- Et godt liv efter kræft 

Spørgsmål

