



# Danske Multidisciplinære Psykiatri Grupper

Christiansborg  
22. maj 2024

Anders Fink-Jensen  
Professor i psykiatri, overlæge

Fagligt oplæg til en 10-årsplan

# Bedre mental sundhed og en styrket indsats til mennesker med psykiske lidelser

## 3.2. Viden, udvikling og stærke faglige miljøer

For at styrke den evidensbaserede viden og udvikling på tværs af fagområder og sektorer anbefales det, at forskningen i psykiske lidelser styrkes gennem implementering af den eksisterende forskningsstrategi. Derudover bør bedre adgang til og anvendelse af data prioriteres. Samtidig bør der opbygges fagligt stærke miljøer, som kan understøtte en ensartet faglig udvikling og dokumentation af indsatsen gennem vejledninger, retningslinjer og kvalitetsdatabaser.

### Anbefalinger

#### 5. Implementering af "National forskningsstrategi til gavn for mennesker med psykiske lidelser" og styrket registrering og anvendelse af data \*

Der blev i 2015 udarbejdet en bredt anerkendt national forskningsstrategi, som løbende over de kommende år bør implementeres med henblik på at styrke viden og evidens og etablere stærke forskningsnetværk- og traditioner.

#### 6. Opbygning af tværfaglige grupper til at understøtte faglig udvikling og kvalitetsarbejde \*

Med inspiration fra DMCG'erne (Danske Multidisciplinære Cancer Grupper) på kræftområdet etableres tværfaglige og tværsektorielle grupper for den samlede sundhedsfaglige indsats til mennesker med psykiske lidelser, som skal understøtte langsigtet faglig udvikling og kontinuerlig kvalitetsforbedring.

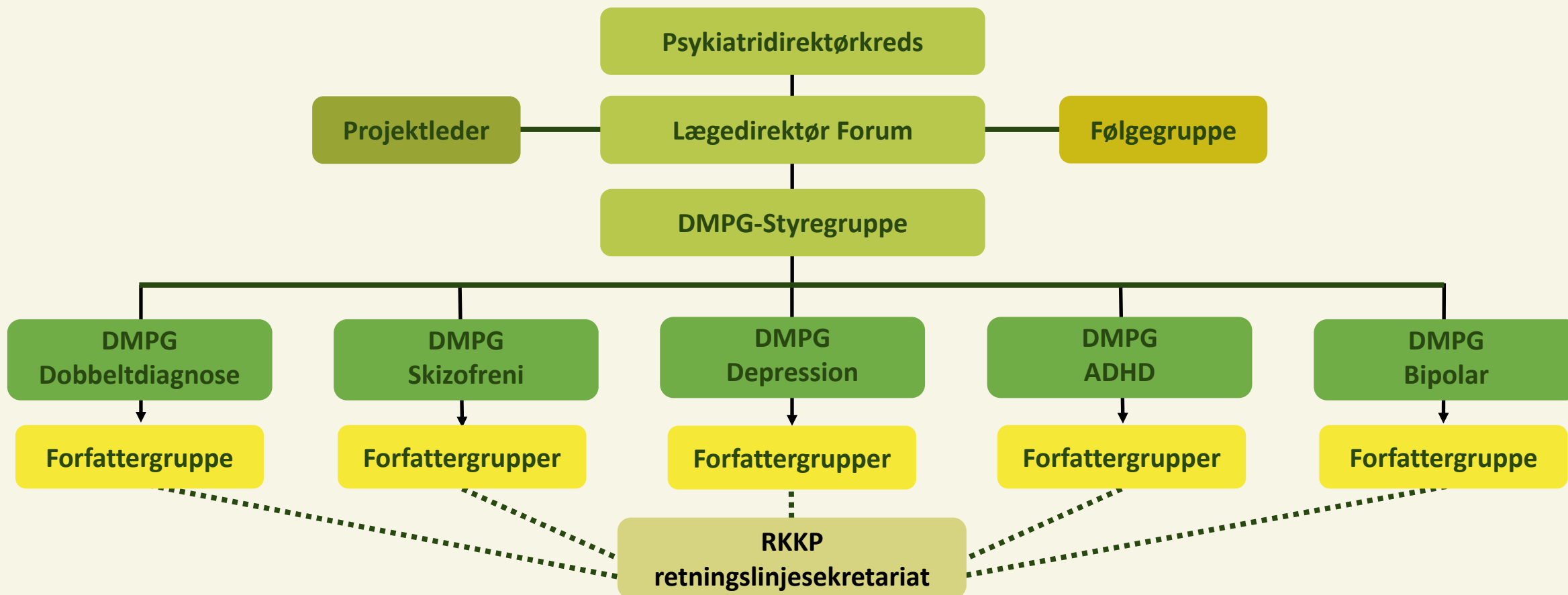
# En DMPG

- Er en Dansk Multidisciplinær Psykiatri Gruppe
  - Tværfaglige repræsentanter fra sundhedsvæsen i primær og sekundærsektor
  - Patient og pårørende repræsentanter
  - Ledelsesrepræsentant
- Dækker et fagligt område af en vis sværhedsgrad og volumen
- Har som opgave
  - at udarbejde DMPG-retningslinjer
  - at videreudvikle den faglige kvalitet via samarbejdet med de kliniske kvalitetsdatabaser i tæt samarbejde med RKKP
  - medvirke til implementering
  - på sigt at arbejde med uddannelse og forskningsopgaver

# En DMPG-retningslinje

- Er en klinisk retningslinje
- Indeholder anbefalinger baseret på bedst mulig og tilgængelig evidens og kan dermed også være baseret på best clinical practice, hvor der ikke er undersøgelser
- Beskriver en del af et patientforløb
- Er udarbejdet af en forfattergruppe med en række kompetente fagfolk, oftest tværfagligt

# DMPG projektorganisation 2024





# Vision

Tværregionalt fagligt  
kvalitetsløft

*År til livet og liv til årene  
– bedre kvalitet i indsatsen  
for mennesker med  
psykisk sygdom*

Mennesker med psykiske  
lidelser på tværs af Danmark  
får individuelt tilpasset  
udredning og behandling  
af ensartet høj kvalitet på højt  
fagligt internationalt niveau

– på samme høje niveau, som mennesker  
med fysiske lidelser får.

# Cancer versus Psykiatri

- Multidisciplinære grupper
  - Evidensbaserede retningslinjer
    - omlægning og opdatering
  - Kobling til kvalitetsdatabaser
  - Økonomiske og organisatoriske overvejelser
  - Retningslinjesekretariat
  - Organisering
  - Forankring
- Tværfaglige og tværsektorielle grupper
  - Evidensbaserede retningslinjer
    - **opbygning** og opdatering
  - Kobling til kvalitetsdatabaser
  - Økonomiske og organisatoriske overvejelser
  - Retningslinjesekretariat
  - Organisering + **ledelsesinddragelse**
  - Forankring

# YES WE CAN !!





# DMPG-retningslinjer fase 1 - 2023

Skizofreni og andre primære  
psykoselidelser

- Diagnostisk udredning af børn, unge og voksne

Behandling af unipolar  
depression med Esketamin

Udredning af ADHD hos  
voksne i hospitalsregi

Version 1.0

GODKENDT

Faglig godkendelse  
10. november 2023 (ADHD DMPG)  
Administrativ godkendelse  
14. november 2023 (Råtningslinjesekretariatet)

REVISION

Planlagt: 10. november 2026

INDEKSERING

DMPG, ADHD, udredning

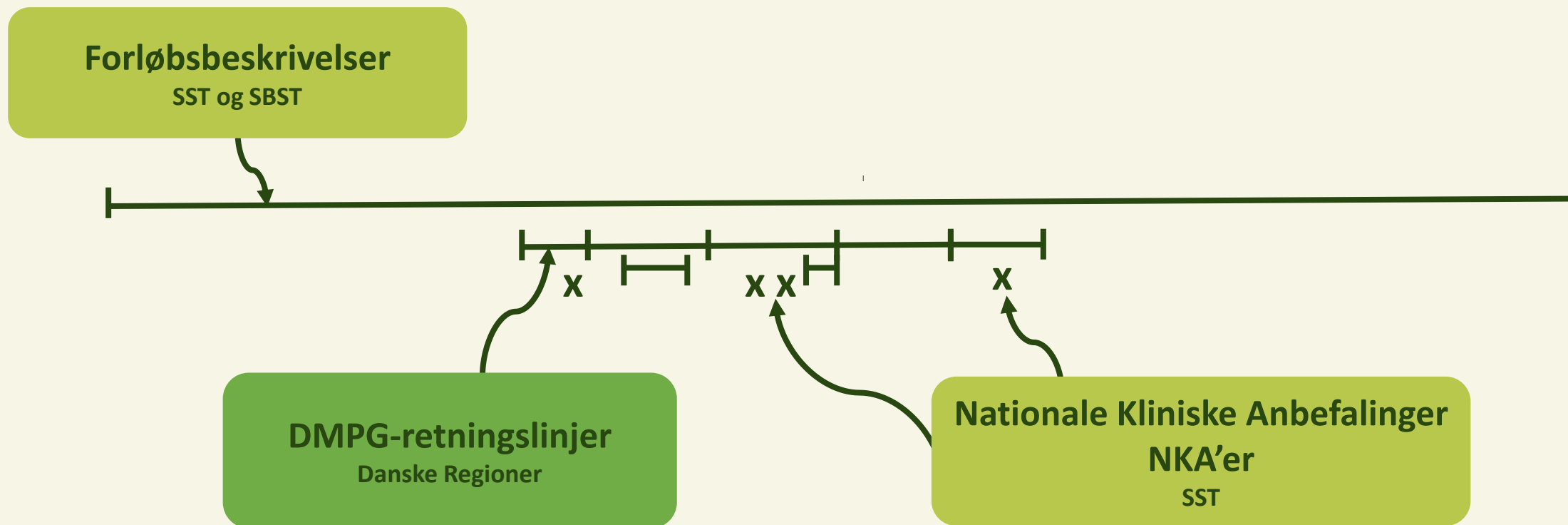
- Skizofreni: **Skizofreni og andre primære psykoselidelser diagnostisk udredning af børn, unge og voksne**
  - (22 anbefalinger)
- Depression: **Behandling med Esketamin**
  - (11 anbefalinger)
- ADHD: **Udredning af ADHD af voksne i hospitalsregi**
  - (22 anbefalinger)

# DMPG-retningslinjer fase 2 - 2024

- Skizofreni:
  - ECT til patienter med behandlingsresistent skizofreni
  - Neurokognition og socialkognition - udredning og behandling
  - Negative symptomer - udredning og behandling
- Depression:
  - Udredning af depression, både børn-unge og voksne
- ADHD:
  - Udredning af børn og unge for ADHD
  - Udredning af voksne for ADHD i speciallægepraksis
  - Non-farmakologisk behandling
- Dobbelt diagnose:
  - Substitutionsbehandling

# Snitflader

Retningsgivende dokumenter



Visitationsretningslinjer  
(SST)

Diverse regionale og lokale  
retningslinjer

Vejledninger (SST)



**By Thomas Insel on April 29, 2013**

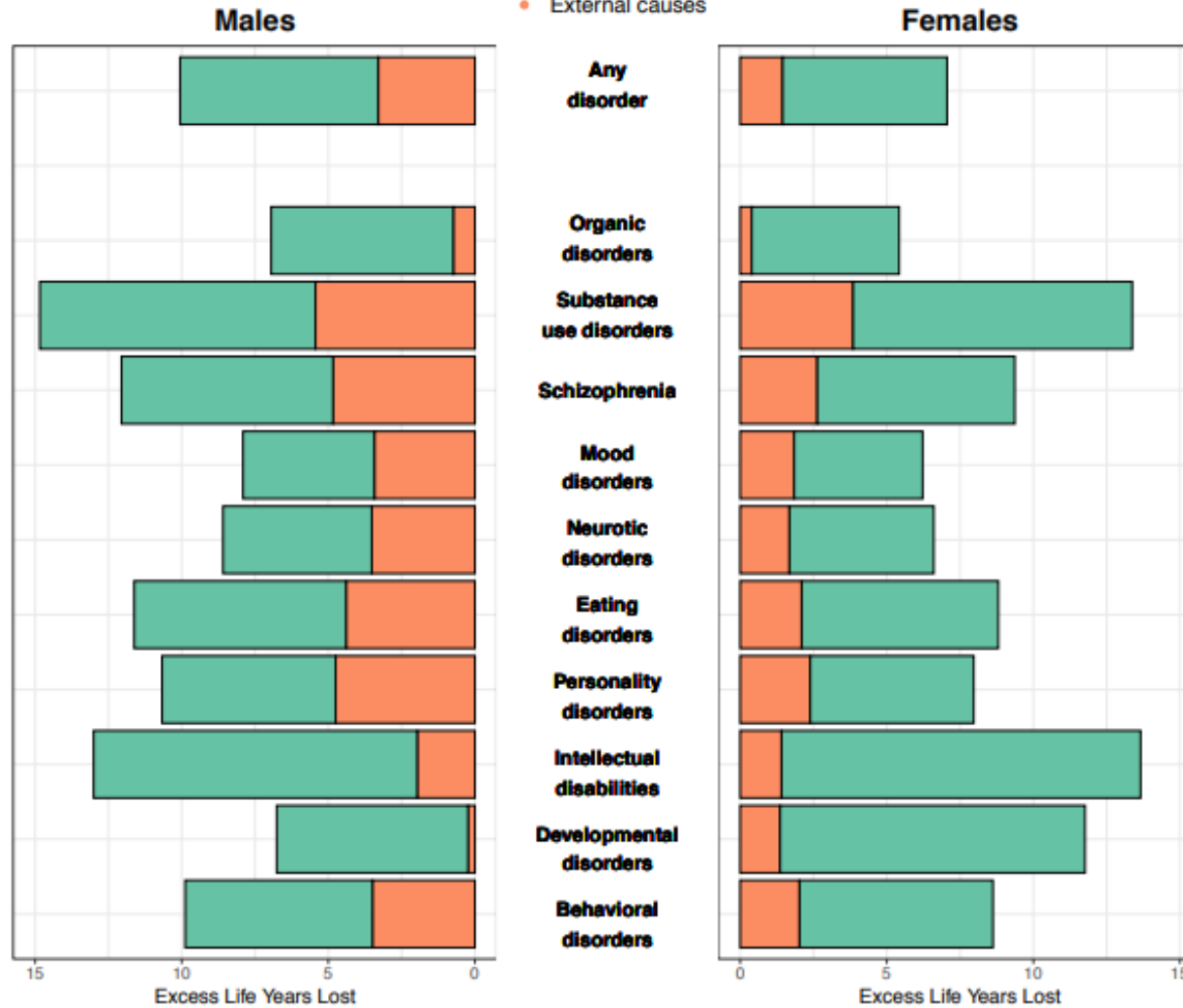
**In a few weeks, the American Psychiatric Association will release its new edition of the Diagnostic and Statistical Manual of Mental Disorders (DSM-5) ....**

**Unlike our definitions of ischemic heart disease, lymphoma, or AIDS, the DSM diagnoses are based on a consensus about clusters of clinical symptoms, not any objective laboratory measure.**

**Patients with mental disorders deserve better.**

## Excess Life Years Lost

- Natural causes
- External causes



## **Forskning - status**

**Psykiatrisk ekspertise (højt internationalt niveau) indenfor**

**Registerbaseret forskning**

**Genetisk forskning**

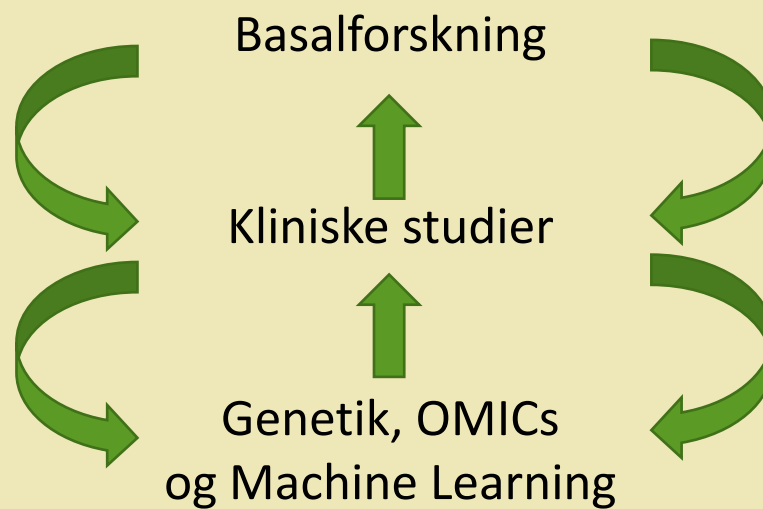
**Kliniske interventionsstudier ± billeddannende teknikker**

**Basalforskning**



## Hvordan forbedrer vi behandlingen?

1) Øget anvendelse af eksisterende viden OG 2) forskning





## Øget anvendelse af patientdata





iPSYCH is studying five specific mental disorders; autism, ADHD, schizophrenia, bipolar disorder and depression.

All disorders are associated with major human and societal costs all over the world.

The iPSYCH project will study these disorders from many different angles, ranging from **genes and cells to population studies, from fetus to adult, from cause to symptoms** of the disorder, and **this knowledge will be combined in new ways across scientific fields.**

Danmarks Frie Forskningsfonds strategi 2021-2023



DANMARKS FRIE  
FORSKNINGSFOND

# Grobund for nybrud



## OM FONDENS FORMÅL

Danmarks Frie Forskningsfond (DFF) har til formål at udvikle og styrke kvaliteten af dansk forskning. Dette gør DFF via en række kernefunktioner: udmøntning af midler til fri forskning og rådgivning af beslutningstagere og interessenter i forskningsfaglige spørgsmål. Fonden udmønter desuden midler til tematisk forskning inden for politisk fastsatte områder.

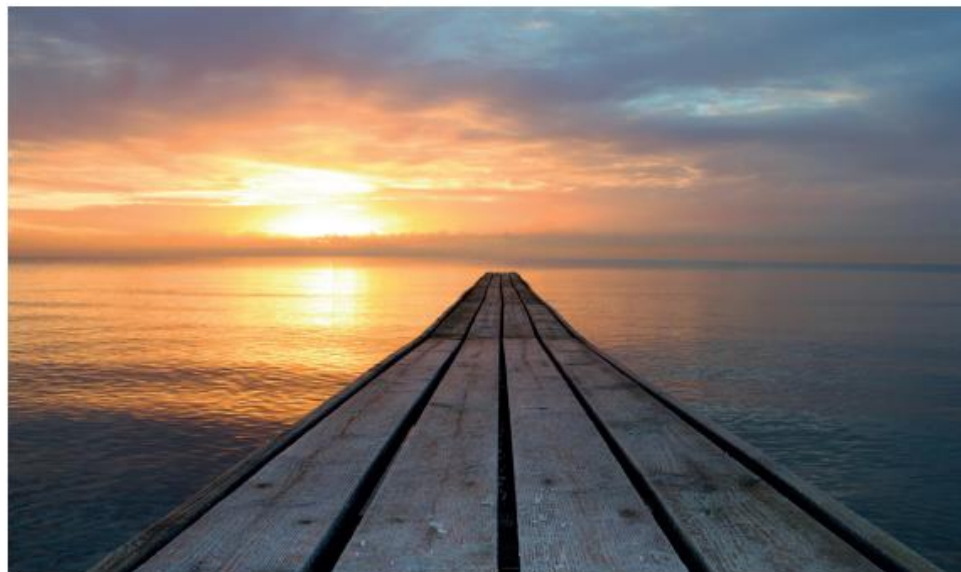
Det er tillige en kerneopgave for fonden at sikre de bedst mulige vilkår for forskningens frie udfoldelse. Fonden skal med sit virke bidrage til, at forskerne får mulighed for at afprøve deres bedste, mest originale idéer og skabe grobund for nybrud, der bidrager til at gøre os klogere og til at forme fremtidens samfund.

Dette indebærer, at fonden løbende arbejder på at udvikle sine virkemidler og processer på en måde, der gør det muligt at bryde konventionelle grænser mellem forskningsfelter eller at få adgang til de bedste internationale forskningsmiljøer.

Fonden har desuden til opgave at synliggøre og styrke formidlingen af forskningen til samfundet. Fonden skal bidrage til at udbrede forståelsen af forskningens rolle og betydning i samfundet.

Samtidig er det en gennemgående ambition for DFF, at forskernes perspektiv medtænkes både i udformningen af fondens processer for vurdering og behandling af ansøgninger og i fondens øvrige virke.

**“ Fonden skal med sit virke bidrage til, at forskerne får mulighed for at afprøve deres bedste, mest originale idéer og skabe grobund for nybrud. “**





# DMPG projektorganisation

