

CASEMED

Development and pilot test of a collaborative care model



KRÆFTPOLITISK FORUM 22.5.24

Louise Elkjær Fløe

MD, ph.d.-studerende

Kræftafdelingen

Aarhus Universitetshospital

Udfordringer

Oftere genindlagt efter kræft kirurgi

Sjældnere behandling efter guidelines

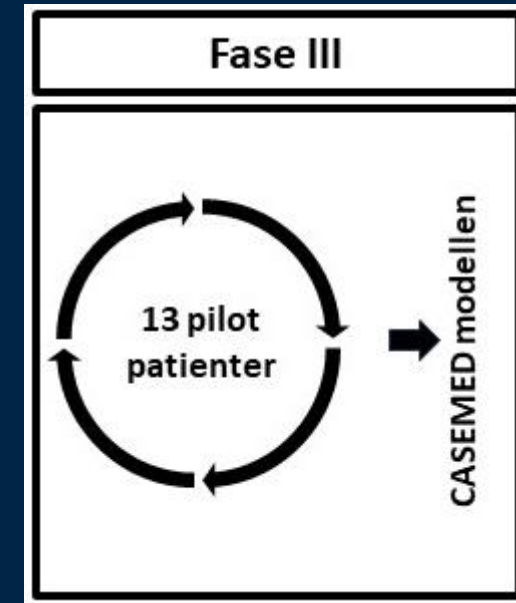
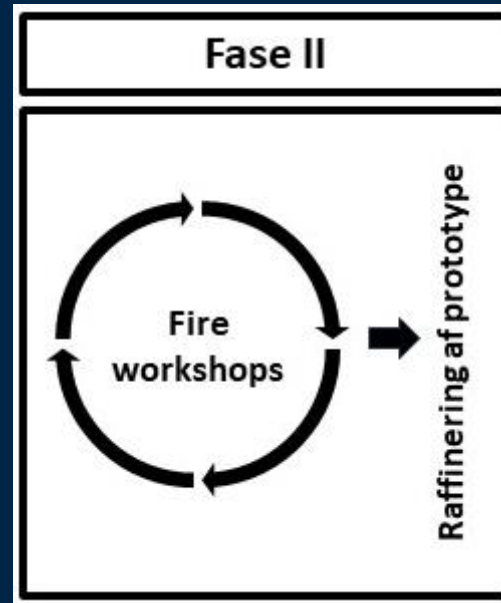
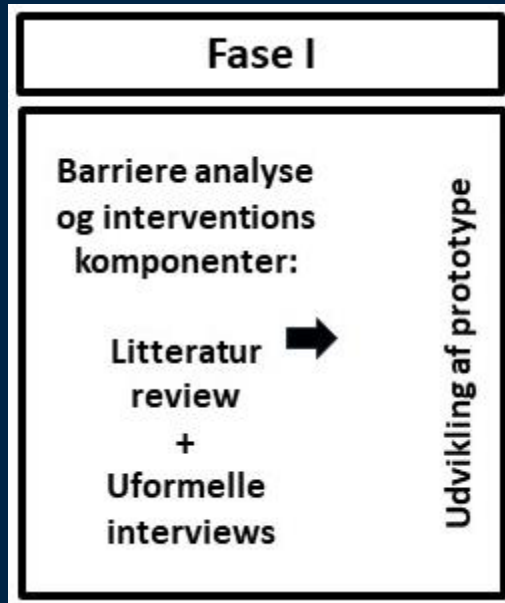
Diagnosticeres i senere stadier

Øget dødelighed

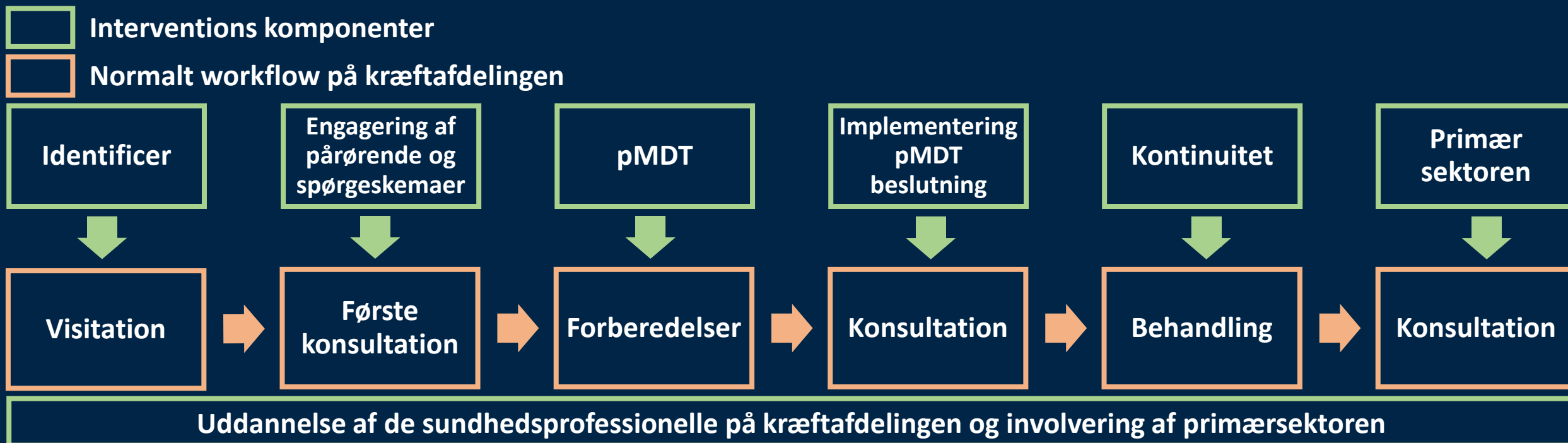
Deltager sjældnere i screening

Diagnosticeres oftest akut

Udviklingen af modellen



CASEMED cancer care model

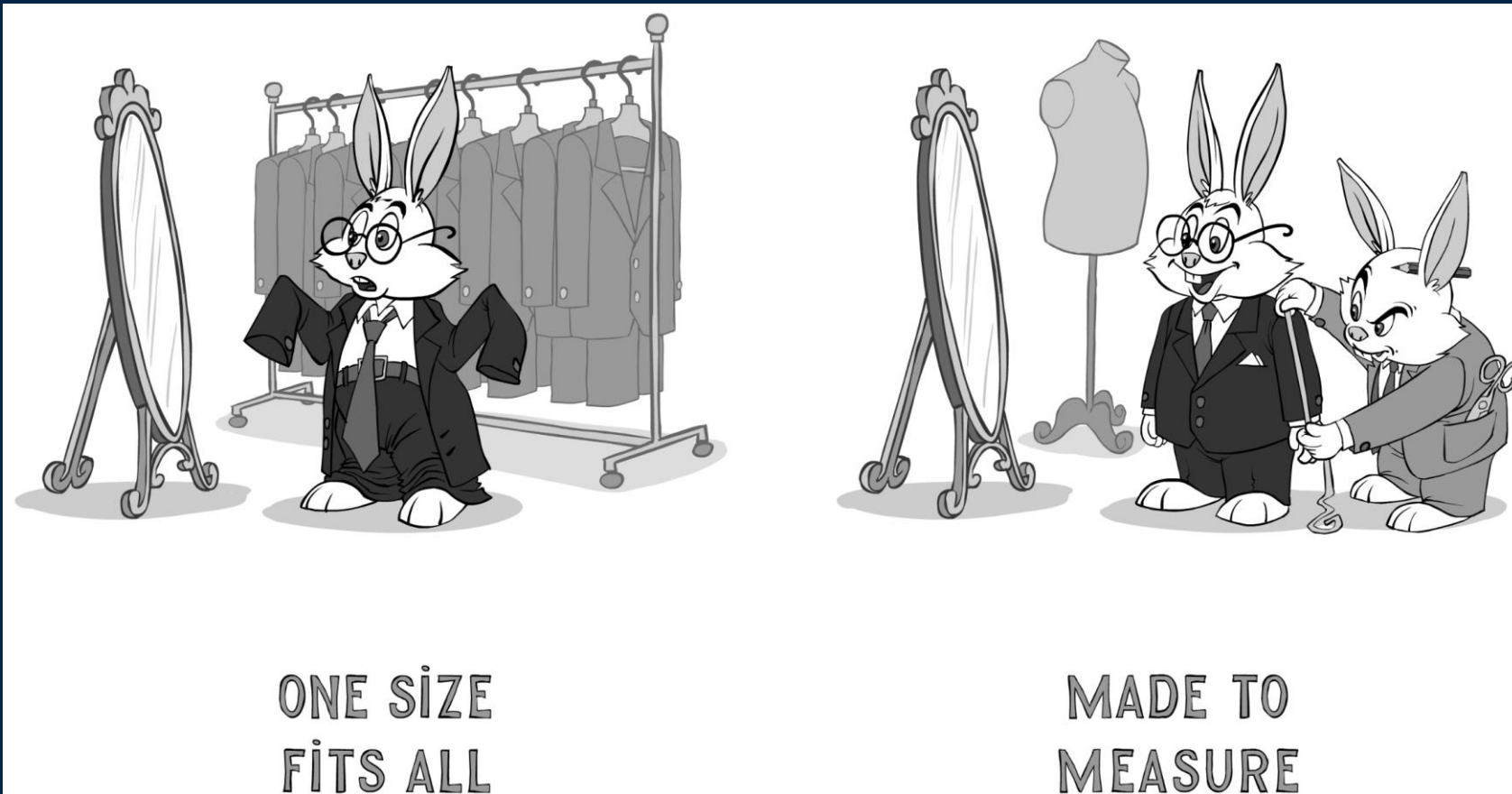


pMDT



Ressourcer
Medicin
Boligsituation
Ernæring
Økonomi
Afhængighed
Behov for opfølgning

ONE SIZE FITS NONE

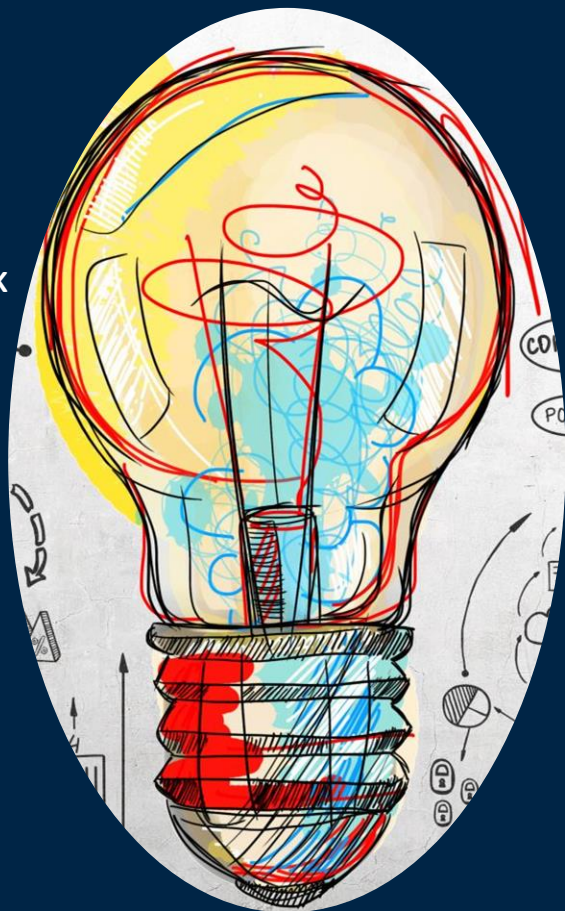


Q/A?



MAIL: LOUISE.ELKJAER@AUH.RM.DK

LINKEDIN:



TAK TIL

PATIENTER, PÅRØRENDE OG SUNDHEDSPROFESSIONELLE

VEJLEDERE

**PROFESSOR METTE ASBJØRN
NEERGAARD**

ENHED FOR LINDRENDE BEHANDLING,
KRÆFTAFDELINGEN, AUH

PROFESSOR JESPER GRAU ERIKSEN

EKSPERIMENTIEL KLINISK ONKOLOGI, AUH

PROFESSOR POUL VIDEBECH

CENTER FOR NEUROPSYKIATRISK
DEPRESSIONSFORSKNING, GLOSTRUP

SENIOR FORSKER ANNA MYGIND

FORSKNINGSENHEDEN FOR ALMEN PRAKSIS,
AARHUS

SPONSORER



Dagmar Marshalls Fond