

# Hold øje med fem farlige forandringer i dine modermærker

**ABCDE** er en smart huskeregel, når modermærkerne tjekkes for faresignaler. Har du et eller flere modermærker, der opfylder ét eller flere af ABCDE kriterierne, bør du være opmærksom.

Normalt  
modermærke

Moder-  
mærkekræft

## Normalt modermærke

Et normalt modermærke har som oftest symmetrisk udseende. Tegner du en linje igennem modermærket, får du to symmetriske halvdele.

Et normalt modermærke har som oftest en jævn kant og er ensartet i farven.

Et normalt modermærke er som oftest mindre end 6 mm og ændrer ikke størrelse.



## A – Asymmetry (Asymmetrisk)

Et sygt modermærke vil ofte være asymmetrisk.

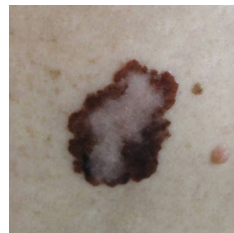
## B – Border (Kant)

Et modermærke med ujævne eller takkede kanter er mistænkeligt.



## C – Colour (Farve)

Et modermærke, der har mere end én farve er mistænkeligt.



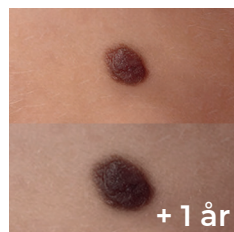
## D – Diameter

Hvis modermærket er større end enden på en blyant, (6 mm i diameter), skal du være særligt opmærksom på ændringer.



## E – Evolving (Udvikling)

Hvis et modermærke pludseligt vokser og får nogle af de nævnte ændringer er det ikke normalt.



## Er du i tvivl, så kontakt din læge

Når du har lært din hud at kende, bliver det lettere at opdage forandringer. Der vil ofte være tale om godartede ændringer i huden, men hvis du er i tvivl, så lad din læge se på det.

